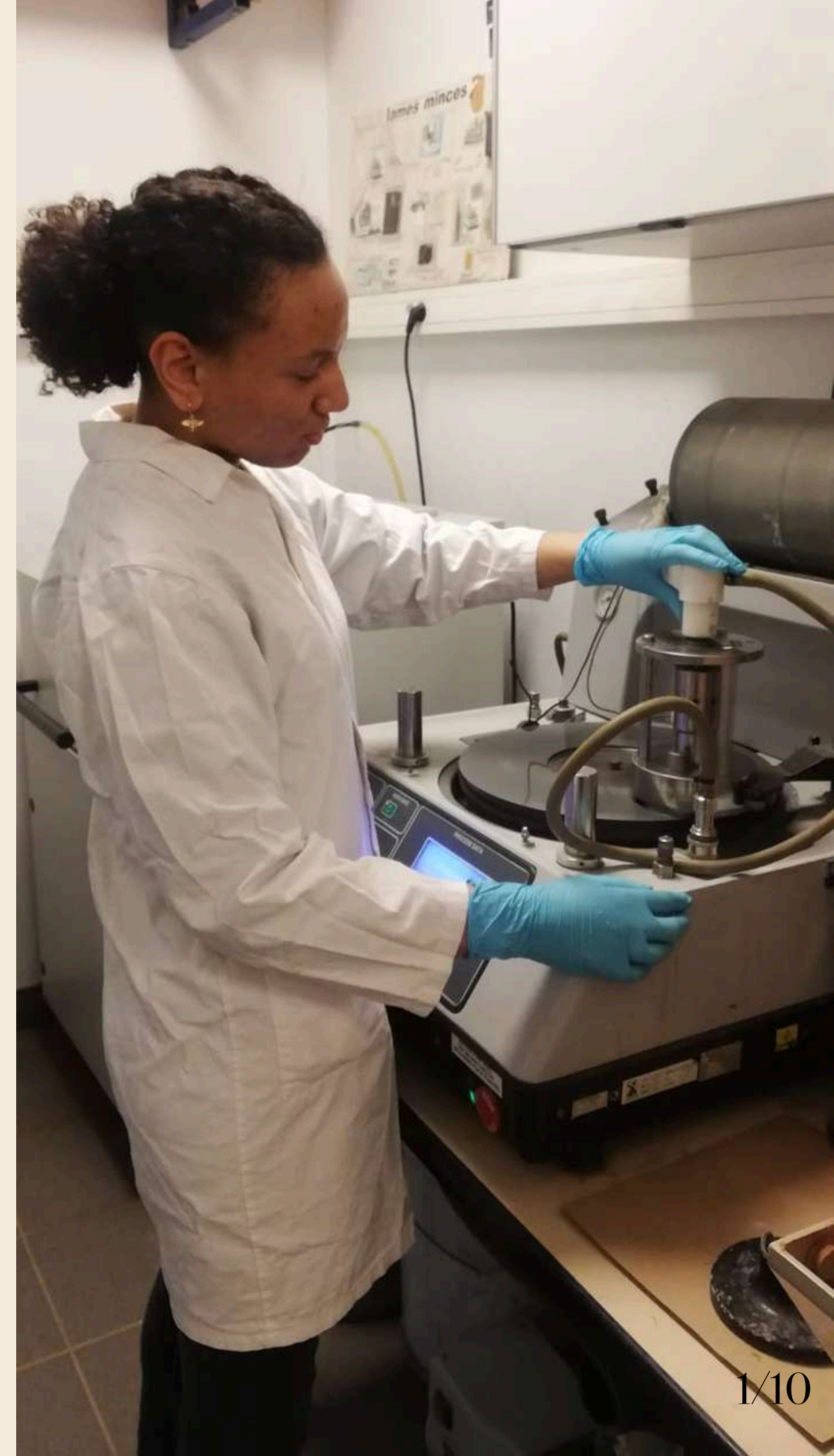




Cyrielle Silva

# Portfolio

Rétrospective des compétences  
techniques et artistiques



# Prémices

Artisane depuis très jeune



Ma toute première “création”, la *Tortue sur le champagne*, mon incontournable des repas de fêtes et annonciatrice de mon amour pour les travaux de précision

# Passion pour la précision

Premières techniques acquises en pâtisserie

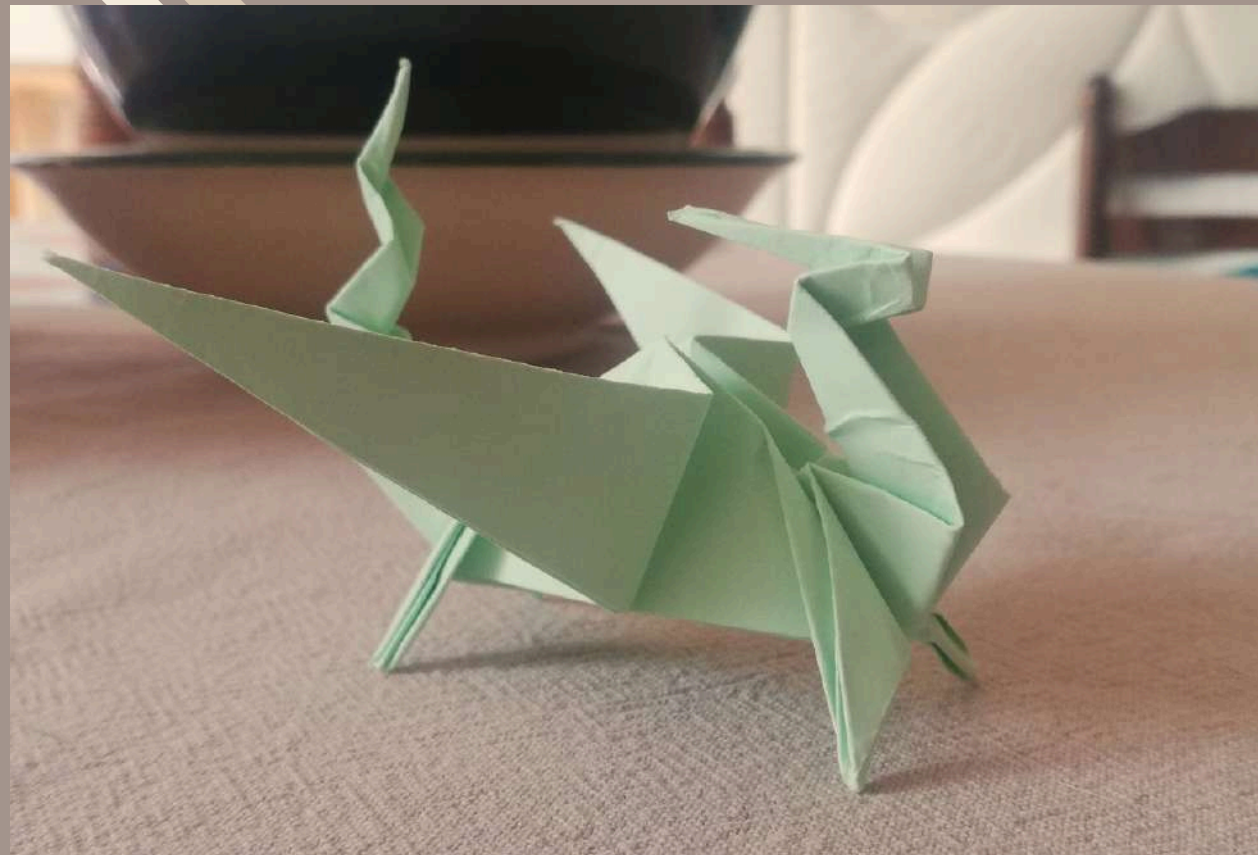


Quelques réalisations pâtissières ou j'ai pu expérimenter et développer ma maîtrise de la symétrie et la minutie

# Essais pratiques

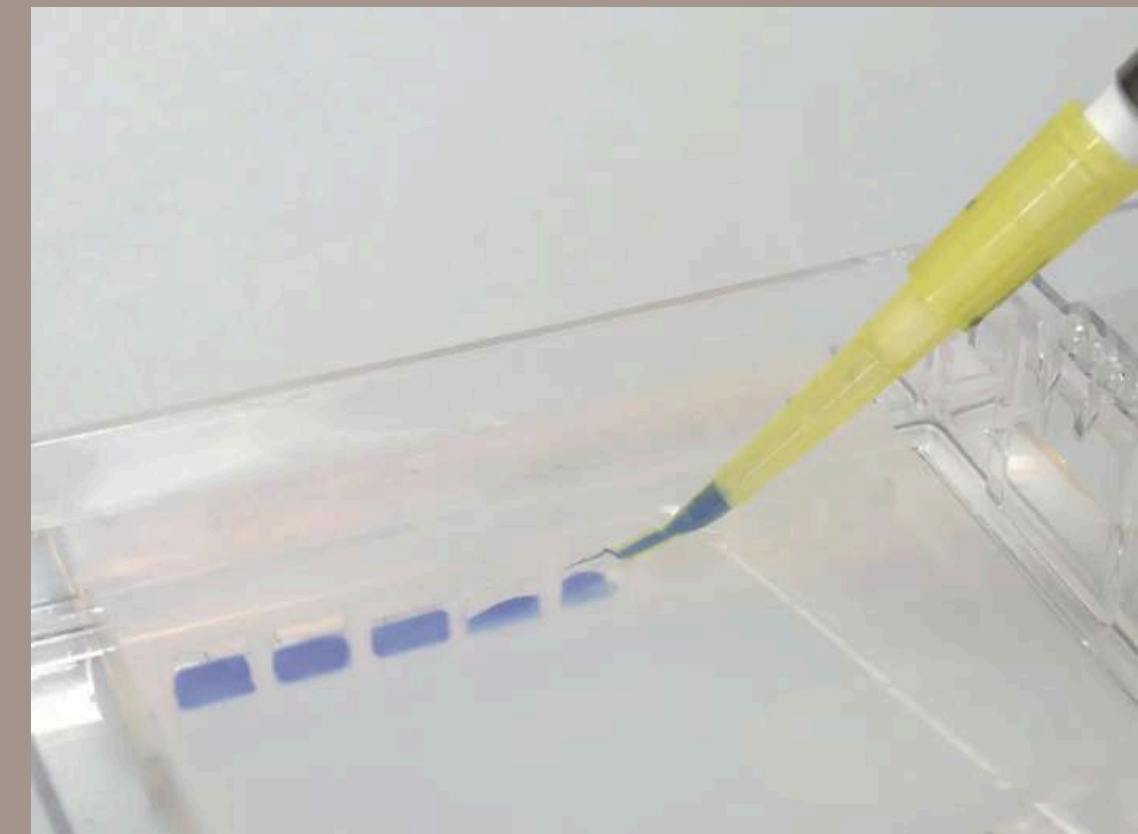
À la recherche de la révélation

Passage par divers formats comme l'origami, la peinture, mais aussi la sculpture, la couture, la soudure et la réalisation de maquettes pour identifier mes points forts et ce que j'aime



# Techniques et connaissances

Poursuite en Licence de Biologie et Master d'Archéométrie



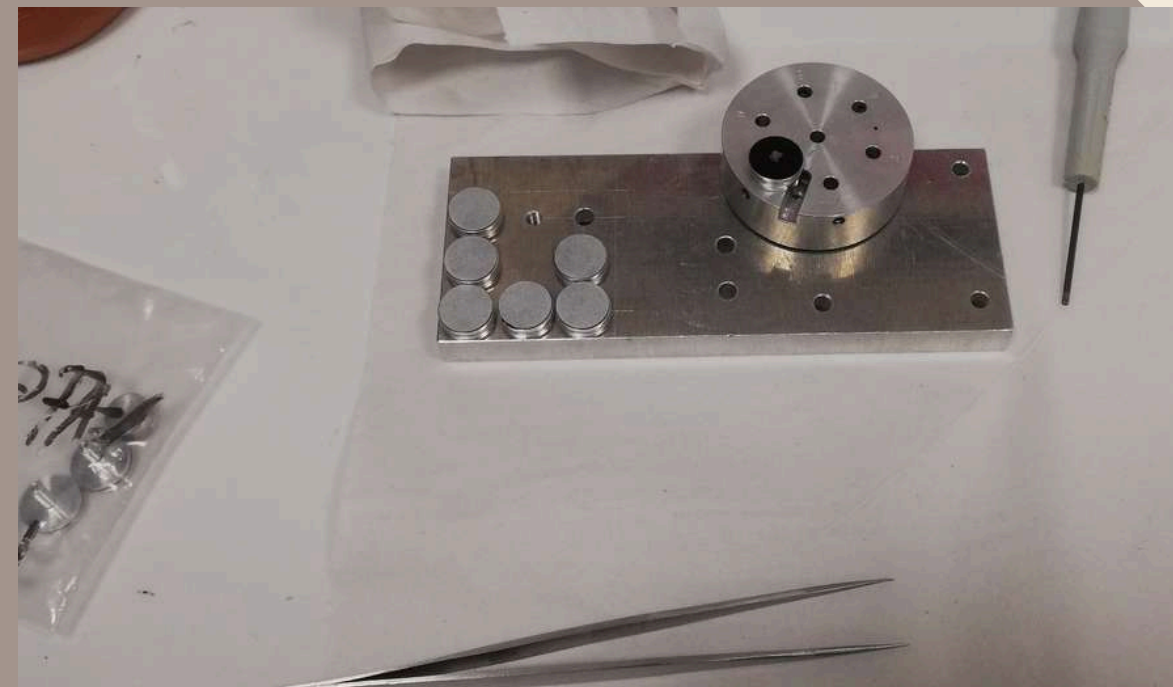
Apprentissage des outils de précision dans le domaine scientifique : pipetage, microscopie, établissement et suivi d'un protocole, respect de la sécurité, rigueur et précision (Licence)  
Étude des propriétés des matériaux, notamment les métaux et alliages (Master)

# Application et confirmation

Stage en laboratoire auprès de techniciens, assistants ingénieurs et chercheurs



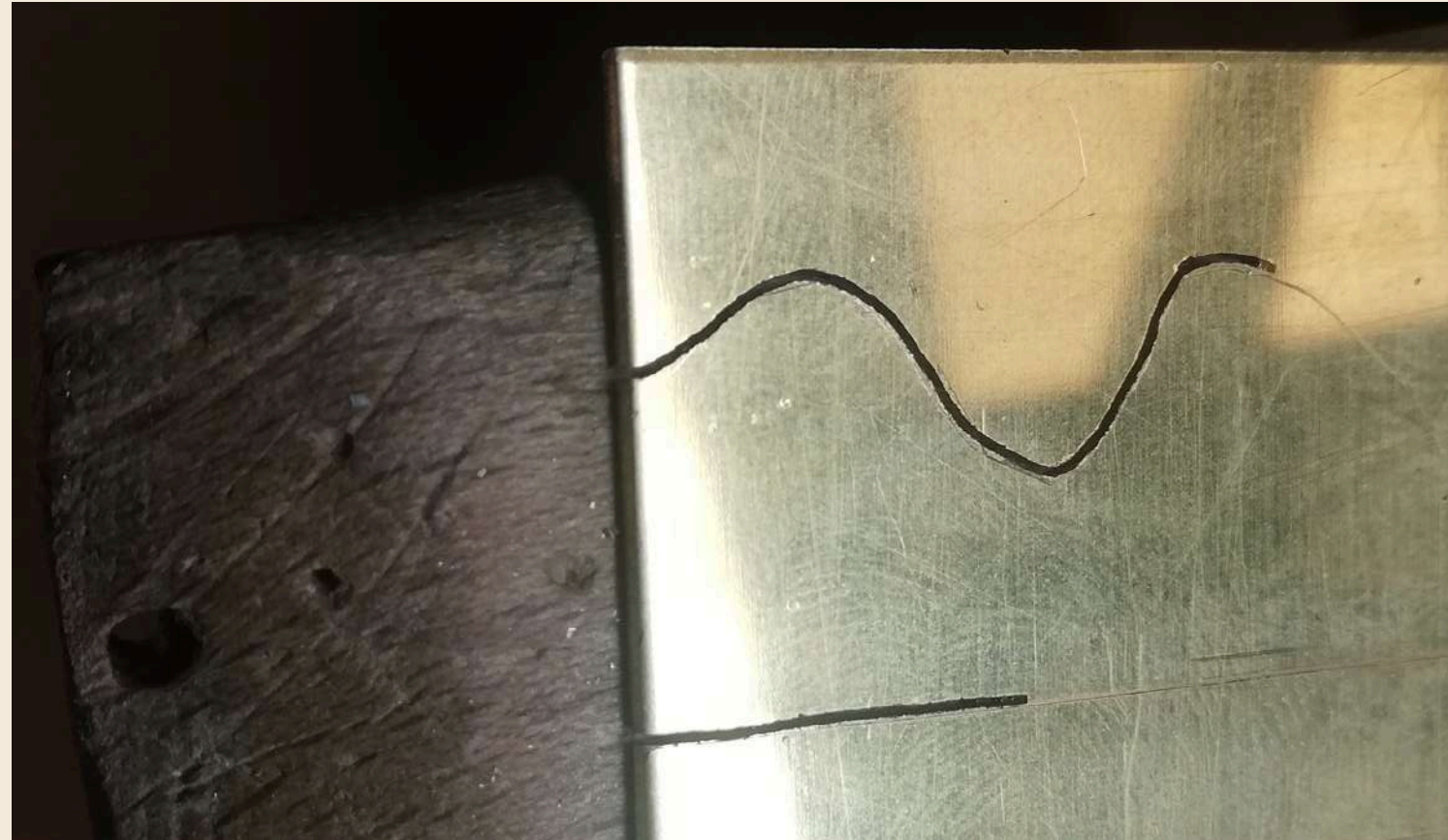
Test et mise en œuvre de mes compétences en entreprise, réalisation de lames minces polies et analyses de précision au microscope (MEB)



Révélation sur mon avenir : mon métier idéal est l'alliance entre travail de la matière et satisfaction visuelle

# Initiation à la joaillerie

Portes ouvertes des Écoles de Joaillerie de Lyon



Ma première approche en joaillerie, confirmation personnelle de mon attrait pour le métier et conviction qu'il s'agit de la bonne voie



# Début des travaux pratiques

Premier projet d'entraînement chez moi

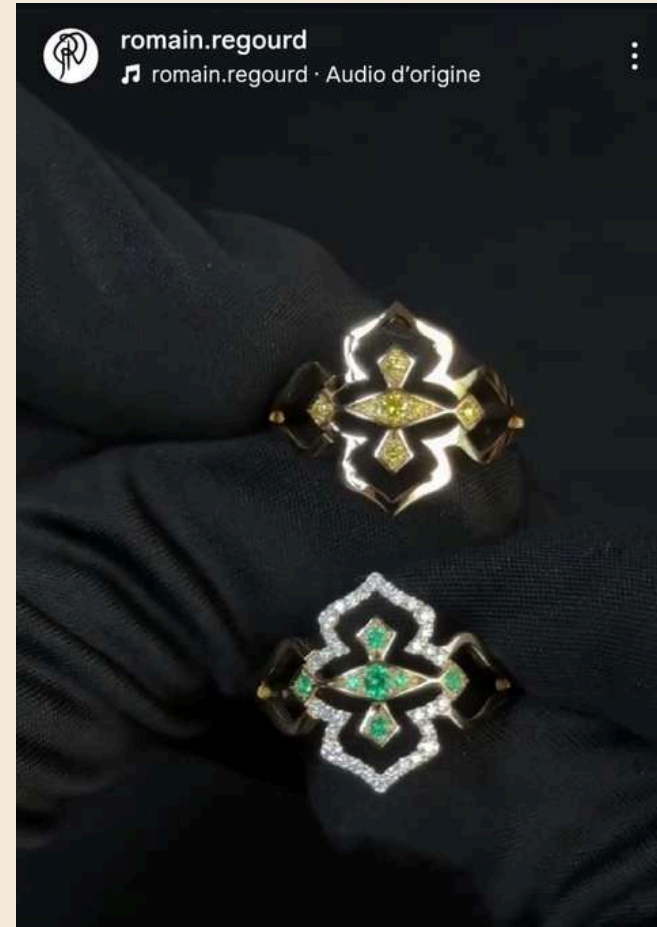


Impatiente de commencer dans cette voie, j'ai déjà commencé à expérimenter à la maison, en m'inspirant de modèles existants et en établissant un protocole avec les outils dont je dispose

# Entraînement en suivant les professionnels

Poursuite avec des exercices pertinents dans mon projet professionnel

Entraînement  
au modelage  
(annales test  
d'entrée HEJ)



Exercices de reproduction de bijoux de créateurs en bijouterie  
et joaillerie en adaptant le modèle d'entraînement selon les  
matériaux à ma disposition et mes préférences

## A suivre...

Nouvelles idées régulièrement en attendant la formation officielle



Développement et création de mes propres designs en recyclant des pierres et perles de vieux bijoux cassés pour expérimenter les méthodes de travail du métal et de montage